

22 Mart Dünya Su Günü'nde, Su ile İlgili Bilmeniz Gereken 22 Gerçek



Bugün 22 Mart Dünya Su Günü. Dünya'daki yaşamın kaynağı için Birleşmiş Milletler Genel Kurulu tarafından 22 Mart 1993'te kabul edilen bir karar ile 22 Mart Dünya Su Günü ilan edildi.

İlk kez 1992'de Birleşmiş Milletler Çevre ve Kalkınma Konferansı'nda önerilen "Dünya Su Günü", gerek BM üyelerinin, gerekse diğer dünya ülkelerinin giderek büyüyen temiz su sorununa dikkat çekmek, içilebilir su kaynaklarının korunması ve çoğaltılması konusunda somut adımlar atılmasının sağlanmasında teşvik olması amacıyla bu isme bir gün adamak anlamında oluşturuldu.

Biz de su hakkında daha fazla bilgi sahibi olmak adına sizin için 22 adet bilgiyi bu listemizde topladık:



1- İnsan vücudunun %50 ile %65'i sudan oluşmaktadır. Bu oran yeni doğmuş bebeklerde %78'e kadar çıkıyor.

2- Dünya'nın %70,9'u sularla kaplıdır ve bu suyun miktarı 1,386,000,000 kilometre küptür. Bunun %97'si tuzlu sudur, %2.7'si ise buzullarda donmuş bir şekilde bulunmaktadır.

3- İnsanlığın kullanabileceği göl, ırmak, dere vb. gibi tatlı su kaynaklarının yüzdesi ise sadece %0,3'tür.

4- Dünya'nın atmosferinde tüm ırmaklardan daha fazla su vardır. Eğer havadaki su buharı eşit bir şekilde yeryüzüne düşerse, Dünya'nın her noktası 2,5 cm derinliğinde su ile kaplı olurdu.



5- 2050 yılına kadar suya olan talebin yüzde 55 artış göstermesi bekleniyor. Tatlı suyun yüzde 70'i tarımda kullanılıyor. Artan nüfusu beslemek için gıda üretimi 2035'e kadar yüzde 69 artacak.

6- Dünya Sağlık Örgütü günde yaklaşık 22 litre suyun insanların temel kullanım ve temizlik ihtiyacını karşılayabileceğini belirtiyor.

7- Türkiye'de kişi başı günlük ortalama su miktarı ise 217 litre. Üç büyük şehrimizde kişi başı günlük ortalama su miktarı İstanbul için 189, Ankara için 227 , İzmir içinse 173 litre

olarak ölçülmüş.

8- Türkiye'de suyun yüzde 72'sinin sulama, yüzde 11'inin sanayide, yüzde 16'sinin içme ve kişisel kullanımda kullanılıyor.



9- Türkiye’de son 20 yılda kişi başına düşen su miktarı 4 bin metreküpten 1430 metreküpe indi. Bu rakam bizi su azlığı çeken ülkeler sınıfına ekliyor.

10- Dünya’da 748 milyon kişinin gelişmiş bir su kaynağına, 2,5 milyar insanın ise gelişmiş bir sıhhi tesisata ulaşım imkanı yok.

11- Su ile taşınan hastalıklar 5 yaşındaki çocukların hayatını kaybetmesinde, sıtma, kızamık ve AIDS’in hepsinin toplamından daha fazla ölüm orana sahip. Gelişen ülkelerde tüm hastalıkların %80’i su ve sıhhi temizliğin yetersiz olmasından kaynaklanıyor.

12- Her gün, çoğunlukla kızlar ve kadınlardan oluşan insanlar, günlerinin %25’ini ve toplam 125 milyon saatini uzaklarda bulunan su kaynaklarından suyu evlerine getirmek için harcıyor.

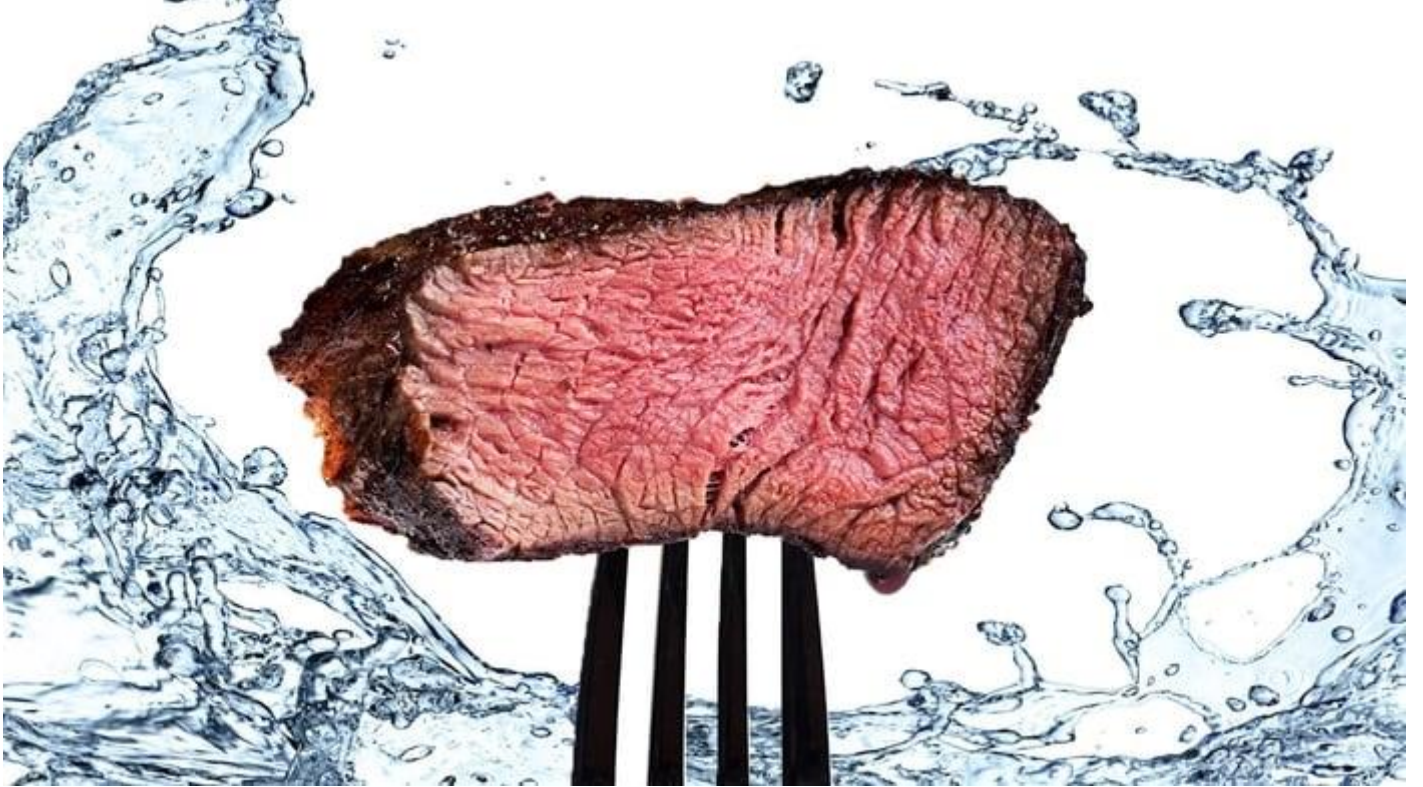


13- Güney Afrikalı kadınlar ve kızlar her gün toplamda 16 defa aya gidip gelecek kadar bir yolculuğu sadece su taşımak için yapıyor.

14- Duşta bir dakikada harcadığımız su (15L), Sahra altı bölgesinde yaşayan insanların içme ve temizlik için kullandığı sudan 7-10L) daha fazla.

15- Bir kalori gıdayı üretmek neredeyse 1 litre suya mal oluyor. 100 gram plastiği üretmek ise yaklaşık 6 litreye...

16- 1 kilo pirinci üretmek için yaklaşık 3500 litre suya ihtiyaç varken, 1 kilo et üretmek için bu rakam 15 bin litreye kadar çıkıyor. 1 litre gazlı içecek içinse bu rakam 160 ile 300 litre arasında değişiyor.



17- Dünya genelinde kullanılan suların %80'i hatta bazı ülkelerde %95'i arıtılmadan doğaya bırakılıyor.

18- Su filtreleme ve temizleme teknolojisi şu anda o kadar gelişti ki, atık suları temizledikleri zaman bazı musluk sularından daha temiz oluyor. Ama üstündeki tabu yüzünden bu durumu kabul etmekte ve bu teknolojiyi kullanmakta zorlanıyoruz.

19- İsrail atık suların yüzde 86'sını arıtarak yeniden kullanıyor. Bu bakımdan dünya birincisi. İkinci sırada ise yüzde 19 ile İspanya geliyor.

20- Japonya'da, 2011 yılındaki deprem ve ardından meydana gelen tsunaminin vurduğu Fukuşima nükleer santralinin işletmecisi Tokyo Elektrik (Tepco) yaptığı açıklamada radyasyonlu suyun temizlenme işleminin 2020'de bitmesini beklediklerini bildirmişti.



21- 5 ile 15 milyon ton plastik her yıl ırmaklar ve denizler yolu ile okyanuslara karışıyor, yapılan arařtırmalar 2050 yılında su kaynaklarında plastiklerin ağırlığının balıklardan daha fazla olabileceğini öngörüyor.

22- Tüm bunları okuyup daha az su harcamalıyım diye düşünüyorsanız, basit seçimlerle bir günde 8245 litre su tasarrufu yapmanız mümkün.

Bunun için [buraya tıklayarak içeriğimize](#) göz atabilirsiniz.